

新築貸アパート

溝の口駅

仮) ベルリード溝の口(ベルリードミゾノクチ) 102

間取り
1LDK

専有面積
41.30㎡

築年月
2020年07月

新築

チェックポイント！

駐輪場有,主要採光面:南東向き,二人入居可,2面採光,角部屋,B・T別,シャワー,追焚機能,浴室乾燥機,トイレ,温水洗浄便座,洗面台,シャワー付洗面化粧台,洗面所独立,ガスコンロ付,2口コンロ,3口以上コンロ,カウンターキッチン,システムキッチン,グリル,収納スペース,クローゼット,シューズボックス,床下収納,室内洗濯機置場,給湯,都市ガス,ロフト,フローリング,エアコン,モニタ付インターホン,宅配BOX



物件種目	新築貸アパート
最寄駅	溝の口
間取タイプ	1LDK
賃貸条件	賃料 112,000円
	礼金1ヶ月 敷金1ヶ月 敷引実費 保証金なし

物件所在地	神奈川県川崎市高津区久本1丁目17-		
交通	東急田園都市線 溝の口 徒歩8分		
建物	建物名	仮) ベルリード溝の口(ベルリードミゾノクチ) 102	
	構造・規模	木造 2階建/1階部分	
	使用部分積	41.30㎡	
	間取内訳	LDK 11.5 洋 6.8	
築年月	2020年07月	契約期間	2年
管理費等	なし 共益費3,000円/月 雑費なし		
駐車場	なし		
現況	未完成	入居日	2020年8月上旬予定
設備	B・T別,シャワー,追焚機能,浴室乾燥機,トイレ,温水洗浄便座,洗面台,シャワー付洗面化粧台,洗面所独立,ガスコンロ付,2口コンロ,3口以上コンロ,カウンターキッチン,システムキッチン,グリル,収納スペース,クローゼット,シューズボックス,床下収納,室内洗濯機置場,給湯,都市ガス,ロフ...		
保険等	要 2年18,000円		
備考	[退去時費用 実費精算※故意・過失等別途実費] 単身・夫婦・子供可 ●ガスコンロ3口+グリル付 ●エアコン1基 ●シャッター雨戸 ●駐輪スペース有 (バイク不可) NO: 87096210 新規事務手数料:3,300円 賃貸保証:加入要 契約時保証料:月額合計の50% (最低保証料20000円) 月額保証委託料:月額合計の1.0% 更新時保証料:不要 利用駅1:JR南武線 武蔵溝ノ口 徒歩8分 利用駅2:東急田園都市線 梶が谷 徒歩9分		

この図面は物件情報の一部を抜粋して掲載しております。(現況優先)
付帯条件や別途料金等が発生する場合がありますのでご確認ください。

at home

infosheet 物件番号 10883482046

神奈川県知事免許(8)第16250号 〒213-0001 神奈川県川崎市高津区溝口2丁目13-8 第7マルチビル3F

株式会社桜華ハウジング

TEL: 044-829-1231 FAX: 044-829-1232 定休日: 水曜日

■取引態様: 媒介

新築貸アパート

溝の口駅

仮) ベルリード溝の口(ベルリードミゾノクチ) 101

間取り
1LDK

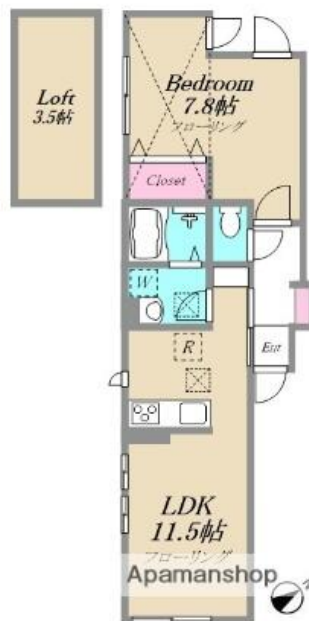
専有面積
42.90㎡

築年月
2020年07月

新築

チェックポイント！

駐輪場有,主要採光面:南東向き,二人入居可,2面採光,角部屋,B・T別,シャワー,追焚機能,浴室乾燥機,トイレ,温水洗浄便座,洗面台,シャワー付洗面化粧台,洗面所独立,ガスコンロ付,2口コンロ,3口以上コンロ,カウンターキッチン,システムキッチン,グリル,収納スペース,クローゼット,シューズボックス,床下収納,室内洗濯機置場,給湯,都市ガス,ロフト,フローリング,エアコン,モニタ付インターホン,宅配BOX



物件種目	新築貸アパート
最寄駅	溝の口
間取タイプ	1LDK
賃貸条件	賃料 113,000円
	礼金1ヶ月 敷金1ヶ月 敷引実費 保証金なし

物件所在地	神奈川県川崎市高津区久本1丁目17-		
交通	東急田園都市線 溝の口 徒歩8分		
建物	建物名	仮) ベルリード溝の口(ベルリードミゾノクチ) 101	
	構造・規模	木造 2階建/1階部分	
	使用部分積	42.90㎡	
	間取内訳	LDK 11.5 洋 7.8	
築年月	2020年07月	契約期間	2年
管理費等	なし 共益費3,000円/月 雑費なし		
駐車場	なし		
現況	未完成	入居日	2020年8月上旬予定
設備	B・T別,シャワー,追焚機能,浴室乾燥機,トイレ,温水洗浄便座,洗面台,シャワー付洗面化粧台,洗面所独立,ガスコンロ付,2口コンロ,3口以上コンロ,カウンターキッチン,システムキッチン,グリル,収納スペース,クローゼット,シューズボックス,床下収納,室内洗濯機置場,給湯,都市ガス,ロフト...		
保険等	要 2年18,000円		
備考	[退去時費用 実費精算※故意・過失等別途実費] 単身・夫婦・子供可 ●ガスコンロ3口+グリル付 ●エアコン1基 ●シャッター雨戸 ●駐輪スペース有(バイク不可) NO: 86334682 新規事務手数料:3,300円 更新料:新賃料1ヶ月 賃貸保証:加入要 契約時保証料:月額合計の5.0%(最低保証料20000円) 月額保証委託料:月額合計の1.0% 更新時保証料:不要 利用駅1:JR南武線 武蔵溝ノ口 徒歩8分 利用駅2:東急田園都市線 梶が谷 徒歩9分		

この図面は物件情報の一部を抜粋して掲載しております。(現況優先)
付帯条件や別途料金等が発生する場合がありますのでご確認ください。

at home

infosheet 物件番号 10883483046

神奈川県知事免許(8)第16250号 〒213-0001 神奈川県川崎市高津区溝口2丁目13-8 第7マルチビル3F

株式会社桜華ハウジング

TEL: 044-829-1231 FAX: 044-829-1232 定休日: 水曜日

■取引態様: 媒介

新築貸アパート

溝の口駅

仮) ベルリード溝の口(ベルリードミズノクチ) 202

間取り
1LDK

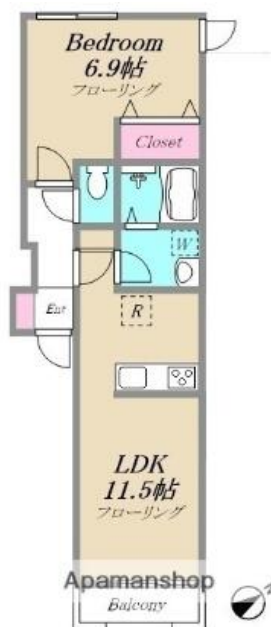
専有面積
41.30㎡

築年月
2020年07月

新築

チェックポイント！

駐輪場有,主要採光面:南東向き,二人入居可,最上階,B・T別,シャワー,追焚機能,浴室乾燥機,トイレ,温水洗浄便座,洗面台,シャワー付洗面化粧台,洗面所独立,ガスコンロ付,2口コンロ,3口以上コンロ,カウンターキッチン,システムキッチン,グリル,収納スペース,クローゼット,シューズボックス,室内洗濯機置場,給湯,都市ガス,フローリング,エアコン,モニターインターホン,バルコニー,宅配BOX



物件種目	新築貸アパート
最寄駅	溝の口
間取タイプ	1LDK
賃貸条件	賃料 114,000円
	礼金1ヶ月 敷金1ヶ月 敷引実費 保証金なし

物件所在地	神奈川県川崎市高津区久本1丁目17-		
交通	東急田園都市線 溝の口 徒歩8分		
建物	建物名	仮) ベルリード溝の口(ベルリードミズノクチ) 202	
	構造・規模	木造 2階建/2階部分	
	使用部分積	41.30㎡	
	間取内訳	LDK 11.5 洋 6.9	
築年月	2020年07月	契約期間	2年
管理費等	なし 共益費3,000円/月 雑費なし		
駐車場	なし		
現況	未完成	入居日	2020年8月上旬予定
設備	B・T別,シャワー,追焚機能,浴室乾燥機,トイレ,温水洗浄便座,洗面台,シャワー付洗面化粧台,洗面所独立,ガスコンロ付,2口コンロ,3口以上コンロ,カウンターキッチン,システムキッチン,グリル,収納スペース,クローゼット,シューズボックス,室内洗濯機置場,給湯,都市ガス,フローリング...		
保険等	要 2年18,000円		
備考	[退去時費用 実費精算※故意・過失等別途実費] 単身・夫婦・子供可 ●ガスコンロ3口+グリル付 ●エアコン1基 ●シャッター雨戸 ●駐輪スペース有 (バイク不可) NO: 87096247 新規事務手数料:3,300円 更新料:新賃料1ヶ月 賃貸保証:加入要 契約時保証料:月額合計の50% (最低保証料20000円) 月額保証委託料:月額合計の1.0% 更新時保証料:不要 利用駅1:JR南武線 武蔵溝ノ口 徒歩8分 利用駅2:東急田園都市線 梶が谷 徒歩9分		

この図面は物件情報の一部を抜粋して掲載しております。(現況優先)
付帯条件や別途料金等が発生する場合がありますのでご確認ください。

at home

infosheet 物件番号 10883588046

神奈川県知事免許(8)第16250号 〒213-0001 神奈川県川崎市高津区溝口2丁目13-8 第7マルチビル3F

株式会社桜華ハウジング

TEL: 044-829-1231 FAX: 044-829-1232 定休日: 水曜日

■取引態様: 媒介

新築貸アパート

溝の口駅

仮) ベルリード溝の口(ベルリードミゾノクチ) 201

間取り
1LDK

専有面積
41.30㎡

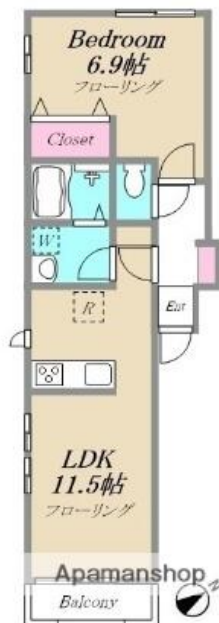
築年月
2020年07月



新築

チェックポイント!

駐輪場有,主要採光面:南東向き,二人入居可,2面採光,角部屋,最上階,B・T別,シャワー,追焚機能,浴室乾燥機,トイレ,温水洗浄便座,洗面台,シャワー付洗面化粧台,洗面所独立,ガスコンロ付,2口コンロ,3口以上コンロ,カウンターキッチン,システムキッチン,グリル,収納スペース,クローゼット,シューズボックス,室内洗濯機置場,給湯,都市ガス,フローリング,エアコン,モニタ付インターホン,バルコニー,宅配BOX



物件種目	新築貸アパート
最寄駅	溝の口
間取タイプ	1LDK
賃貸条件	賃料 115,000円
	礼金1ヶ月 敷金1ヶ月 敷引実費 保証金なし

物件所在地	神奈川県川崎市高津区久本1丁目17-		
交通	東急田園都市線 溝の口 徒歩8分		
建物	建物名	仮) ベルリード溝の口(ベルリードミゾノクチ) 201	
	構造・規模	木造 2階建/2階部分	
	使用部分積	41.30㎡	
	間取内訳	LDK 11.5 洋 6.9	
築年月	2020年07月	契約期間	2年
管理費等	なし 共益費3,000円/月 雑費なし		
駐車場	なし		
現況	未完成	入居日	2020年8月上旬予定
設備	B・T別,シャワー,追焚機能,浴室乾燥機,トイレ,温水洗浄便座,洗面台,シャワー付洗面化粧台,洗面所独立,ガスコンロ付,2口コンロ,3口以上コンロ,カウンターキッチン,システムキッチン,グリル,収納スペース,クローゼット,シューズボックス,室内洗濯機置場,給湯,都市ガス,フローリング...		
保険等	要 2年18,000円		
備考	[退去時費用 実費精算※故意・過失等別途実費] 単身・夫婦・子供可 ●ガスコンロ3口+グリル付 ●エアコン1基 ●シャッター雨戸 ●駐輪スペース有(バイク不可) NO: 87096220 新規事務手数料:3,300円 更新料:新賃料1ヶ月 賃貸保証:加入要 契約時保証料:月額合計の50%(最低保証料20000円) 月額保証委託料:月額合計の1.0% 更新時保証料:不要 利用駅1:JR南武線 武蔵溝ノ口 徒歩8分 利用駅2:東急田園都市線 梶が谷 徒歩9分		

この図面は物件情報の一部を抜粋して掲載しております。(現況優先)
付帯条件や別途料金等が発生する場合がありますのでご確認ください。

at home

infosheet 物件番号 10883589046

神奈川県知事免許(8)第16250号 〒213-0001 神奈川県川崎市高津区溝口2丁目13-8 第7マルチビル3F

株式会社桜華ハウジング

TEL: 044-829-1231 FAX: 044-829-1232 定休日: 水曜日

■取引態様: 媒介

新築貸アパート

溝の口駅

仮) ベルリード溝の口(ベルリードミゾノクチ) 203

間取り
1LDK

専有面積
48.60㎡

築年月
2020年07月

新築

チェックポイント！

駐輪場有,主要採光面:南東向き,二人入居可,2面採光,角部屋,最上階,B・T別,シャワー,追焚機能,浴室乾燥機,トイレ,温水洗浄便座,洗面台,シャワー付洗面化粧台,洗面所独立,ガスコンロ付,2口コンロ,3口以上コンロ,カウンターキッチン,システムキッチン,グリル,ウォークインクローゼット,シューズボックス,室内洗濯機置場,給湯,都市ガス,フローリング,エアコン,モニタ付インターホン,ルーフバルコニー,宅配BOX



物件種目	新築貸アパート
最寄駅	溝の口
間取タイプ	1LDK
賃貸条件	賃料 117,000円
	礼金1ヶ月 敷金1ヶ月 敷引実費 保証金なし

物件所在地	神奈川県川崎市高津区久本1丁目17-		
交通	東急田園都市線 溝の口 徒歩8分		
建物	建物名	仮) ベルリード溝の口(ベルリードミゾノクチ) 203	
	構造・規模	木造2階建/メゾネット2階部分	
	使用部分積	48.60㎡	
	間取内訳	LDK9.2 洋6.1	
築年月	2020年07月	契約期間	2年
管理費等	なし 共益費3,000円/月 雑費なし		
駐車場	なし		
現況	未完成	入居日	2020年8月上旬予定
設備	B・T別,シャワー,追焚機能,浴室乾燥機,トイレ,温水洗浄便座,洗面台,シャワー付洗面化粧台,洗面所独立,ガスコンロ付,2口コンロ,3口以上コンロ,カウンターキッチン,システムキッチン,グリル,ウォークインクローゼット,シューズボックス,室内洗濯機置場,給湯,都市ガス,フローリング,エ...		
保険等	要2年26,000円		
備考	[退去時費用 実費精算※故意・過失等別途実費] 単身・夫婦・子供可 ●ガスコンロ3口+グリル付 ●エアコン1基 ●シャッター雨戸 ●駐輪スペース有(バイク不可) NO: 87096253 新規事務手数料:3,300円 更新料:新賃料1ヶ月 賃貸保証:加入要 契約時保証料:月額合計の50%(最低保証料20000円) 月額保証委託料:月額合計の1.0% 更新時保証料:不要 利用駅1:JR南武線 武蔵溝ノ口 徒歩8分 利用駅2:東急田園都市線 梶が谷 徒歩9分		

この図面は物件情報の一部を抜粋して掲載しております。(現況優先)
付帯条件や別途料金等が発生する場合がありますのでご確認ください。

at home

infosheet 物件番号 10883586046

神奈川県知事免許(8)第16250号 〒213-0001 神奈川県川崎市高津区溝口2丁目13-8 第7マルチビル3F

株式会社桜華ハウジング

TEL: 044-829-1231 FAX: 044-829-1232 定休日: 水曜日

■取引態様: 媒介