

# 貸マンション

## 高津駅

ウェルト(ウェルト) 203

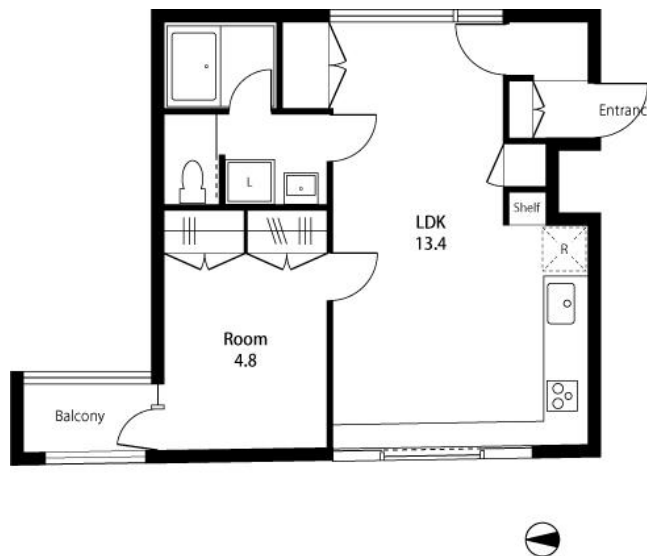
間取り  
1LDK

専有面積  
43.01㎡

築年月  
2014年04月

### チェックポイント！

バイク置場有,駐輪場有,二人入居可,デザイナーズ,内装コンクリート,B・T別,オートバス,追焚機能,浴室乾燥機,温水洗浄便座,洗面所独立,IHクッキングヒーター,収納スペース,室内洗濯機置場,給湯,フローリング,エアコン,C S,B S端子,C A T V,インターネット対応,光ファイバー,C A T Vインターネット,オートロック,モニタ付インターホン,防犯カメラ,バルコニー,宅配BOX



物件種目	貸マンション
最寄駅	高津
間取タイプ	1LDK
賃貸条件	賃料 130,000円 礼金1ヶ月 敷金1ヶ月 敷引1ヶ月 保証金なし

物件所在地	神奈川県川崎市高津区二子3丁目		
交通	東急田園都市線 高津 徒歩8分		
建物	建物名	ウェルト(ウェルト) 203	
	構造・規模	RC 3階建/2階部分	
	使用部分積	43.01㎡	
	間取内訳	洋室4.8 / LDK 13.4	
築年月	2014年04月	契約期間	2年
管理費等	5,000円/月 共益費なし 雑費なし		
駐車場	有 22,000円/月		
現況	居住中	入居日	2020年6月中旬予定
設備	B・T別,オートバス,追焚機能,浴室乾燥機,温水洗浄便座,洗面所独立,IHクッキングヒーター,収納スペース,室内洗濯機置場,給湯,フローリング,エアコン,C S,B S端子,C A T V,インターネット対応,光ファイバー,C A T Vインターネット,オートロック,モニタ付インターホン,防犯カメラ...		
保険等	要		
備考	賃貸保証加入要 緊急連絡先要 デザイナーズ SOHO相談 ※別途諸費用ご確認下さい 更新料:新賃料1ヶ月 利用駅1:東急田園都市線 二子新地 徒歩10分 利用駅2:JR南武線 武蔵溝ノ口 徒歩15分		

この図面は物件情報の一部を抜粋して掲載しております。(現況優先)  
付帯条件や別途料金等が発生する場合がありますのでご確認ください。

at home

infosheet 物件番号 10031270051

神奈川県知事免許(8)第16250号 〒213-0001 神奈川県川崎市高津区溝口2丁目13-8 第7マルチビル3F

## 株式会社桜華ハウジング

TEL: 044-829-1231 FAX: 044-829-1232 定休日: 水曜日

■取引態様: 媒介