

貸マンション

溝の口駅

テネレッツセイワ 403

間取り
1K

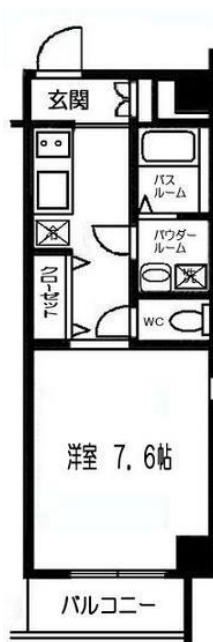
専有面積
28.80㎡

築年月
2007年03月



チェックポイント！

主要採光面：南向き、角部屋、B・T別、シャワー、トイレ、温水洗浄便座、洗面所、洗面台、洗面所独立、2口コンロ、独立型キッチン、システムキッチン、収納スペース、室内洗濯機置場、洗濯機置場、給湯、都市ガス、フローリング、エアコン、BS端子、CATV、光ファイバー、オートロック、防犯カメラ、火災警報器（報知機）、バルコニー、エレベーター、宅配BOX



物件種目	貸マンション
最寄駅	溝の口
間取タイプ	1K
賃貸条件	賃料 83,000円
	礼金1ヶ月 敷金1ヶ月 敷引1ヶ月 保証金なし

物件所在地	神奈川県川崎市高津区坂戸1丁目14-8		
交通	東急田園都市線 溝の口 徒歩9分		
建物	建物名	テネレッツセイワ 403	
	構造・規模	RC 6階建/4階部分	
	使用部分積	28.80㎡	
	間取内訳	K 2.5 洋 7.6	
築年月	2007年03月	契約期間	2年
管理費等	なし 共益費5,000円/月 雑費なし		
駐車場	なし		
現況	居住中	入居日	2020年6月30日予定
設備	B・T別、シャワー、トイレ、温水洗浄便座、洗面所、洗面台、洗面所独立、2口コンロ、独立型キッチン、システムキッチン、収納スペース、室内洗濯機置場、洗濯機置場、給湯、都市ガス、フローリング、エアコン、BS端子、CATV、光ファイバー、オートロック、防犯カメラ、火災警報器（報知機）、バルコ...		
保険等	要 2年15,000円		
備考	イトーヨーカドー近く！住環境良いです！オートロック・バストイレ別・洗浄便座・エアコン・フローリング・宅配ボックス・バイク置き場有り駐輪場あり カギ交換代：16,500円 更新料：新賃料1ヶ月 利用駅1：東急田園都市線 高津 徒歩8分 利用駅2：JR南武線 武蔵溝ノ口 徒歩9分		

この図面は物件情報の一部を抜粋して掲載しております。（現況優先）
付帯条件や別途料金等が発生する場合がありますのでご確認ください。

at home

infosheet 物件番号 10907909045

神奈川県知事免許（8）第16250号 〒213-0001 神奈川県川崎市高津区溝口2丁目13-8 第7マルチビル3F

株式会社桜華ハウジング

TEL：044-829-1231 FAX：044-829-1232 定休日：水曜日

■取引態様：媒介