

貸アパート

宿河原駅

ベレッツァ 103

間取り
1LDK

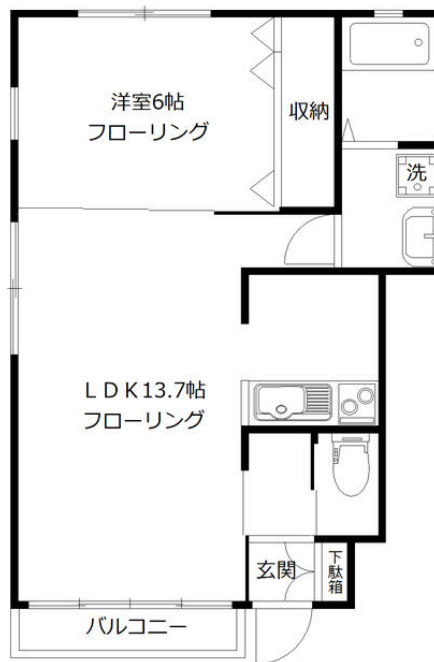
専有面積
43.89㎡

築年月
2013年02月



チェックポイント！

駐輪場有(無料),主要採光面：南向き,二人入居可,3面採光,デザイナーズ,角部屋,閑静な住宅街,B・T別,シャワー,追焚機能,浴室乾燥機,温水洗浄便座,シャワー付洗面化粧台,洗面所独立,2口コンロ,1Hキッチンヒーター,システムキッチン,クローゼット,シューズボックス,室内洗濯機置場,給湯,都市ガス,フローリング,全居室フローリング,都市ガス給湯,エアコン2台以上,光ファイバー,ダブルロックドア,モニタ付オートロック,ディンプルキー,シャッター雨戸,火災警報器(報知機),バルコニー



物件種目	貸アパート
最寄駅	宿河原
間取タイプ	1LDK
賃料条件	賃料 91,000円
	礼金なし 敷金1ヶ月 敷引1ヶ月 保証金なし

物件所在地	神奈川県川崎市多摩区长尾4丁目10-10		
交通	J R南武線 宿河原 徒歩8分		
建物	建物名	ベレッツァ 103	
	構造・規模	木造 2階建/1階部分	
	使用部分積	43.89㎡	
	間取内訳	洋6 LDK 13.7	
築年月	2013年02月	契約期間	2年
管理費等	4,000円/月		
駐車場	近有 11,000円/月		
現況	居住中	入居日	2020年8月下旬予定
設備	B・T別,シャワー,追焚機能,浴室乾燥機,温水洗浄便座,シャワー付洗面化粧台,洗面所独立,2口コンロ,1Hキッチンヒーター,システムキッチン,クローゼット,シューズボックス,室内洗濯機置場,給湯,都市ガス,フローリング,全居室フローリング,都市ガス給湯,エアコン2台以上,光ファイバー...		
保険等	要 2年15,000円		
備考	フレッツテレビ 更新料:新賃料1ヶ月 賃貸保証:加入要 C A S A (初回保証料(賃料合計50%) 更新10,000円/年) 鍵交換代等:有 3,300円~ 利用駅1:小田急小田原線 登戸 徒歩20分		

この図面は物件情報の一部を抜粋して掲載しております。(現況優先)
付帯条件や別途料金等が発生する場合がありますのでご確認ください。

at home

infosheet 物件番号 69710926087

神奈川県知事免許(8)第16250号 〒213-0001 神奈川県川崎市高津区溝口2丁目13-8 第7マルチビル3F

株式会社桜華ハウジング

TEL: 044-829-1231 FAX: 044-829-1232 定休日: 水曜日

■取引態様: 媒介