

# 貸マンション

登戸駅

グランデール登戸 205号室

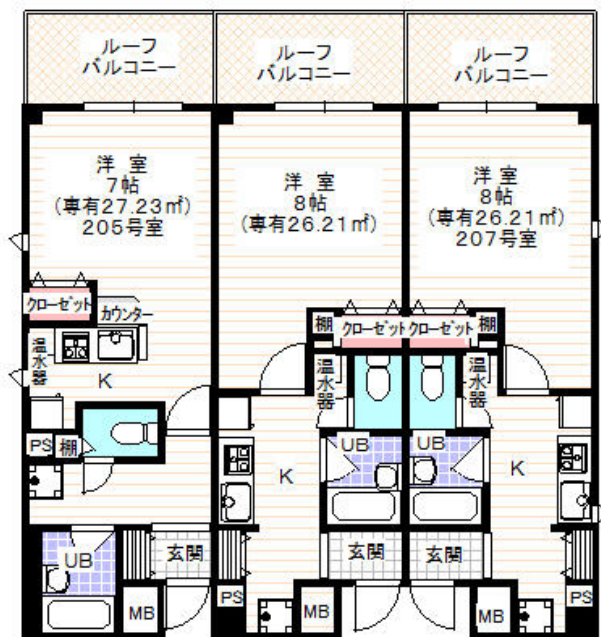
間取り  
1K

専有面積  
27.23㎡

築年月  
2005年04月

## チェックポイント！

駐輪場有,主要採光面：北向き,法人契約不可,B・T別,IHクッキングヒーター,室内洗濯機置場,フローリング,エアコン,ルーフバルコニー,エレベーター



物件種目	貸マンション
最寄駅	登戸
間取タイプ	1K
賃貸条件	賃料 70,000円
	礼金1ヶ月 敷金1ヶ月 保証金なし

物件所在地	神奈川県川崎市多摩区登戸新町 4 4 6 - 2		
交通	小田急小田原線 登戸 徒歩2分		
建物	建物名	グランデール登戸 205号室	
	構造・規模	RC 4階建/2階部分	
	使用部分積	27.23㎡	
	間取内訳	洋7 K4	
築年月	2005年04月	契約期間	2年
管理費等	9,000円/月		
駐車場			
現況	居住中 2020年08月05日退去予定	入居日	相談
設備	B・T別,IHクッキングヒーター,室内洗濯機置場,フローリング,エアコン,ルーフバルコニー,エレベーター		
保険等	要 2年19,000円		
備考	自転車は1階の室内置き場 更新料:新賃料1ヶ月 賃貸保証:加入要 50% 鍵交換代等:有 17,000円~ 利用駅1:JR南武線 登戸 徒歩2分		

この図面は物件情報の一部を抜粋して掲載しております。(現況優先)  
付帯条件や別途料金等が発生する場合がありますのでご確認ください。

at home

infosheet 物件番号 69712543076

神奈川県知事免許(8)第16250号 〒213-0001 神奈川県川崎市高津区溝口2丁目13-8 第7マルチビル3F

## 株式会社桜華ハウジング

TEL: 044-829-1231 FAX: 044-829-1232 定休日: 水曜日

■取引態様: 媒介