

貸マンション

溝の口駅

ウィンパレス参番館 112

間取り
1DK

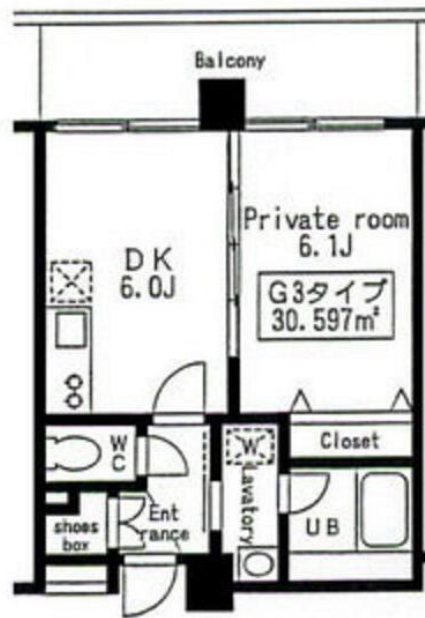
専有面積
30.59㎡

築年月
2001年02月



チェックポイント！

主要採光面：東向き、B・T別、シャワー、追焚機能、トイレ、温水洗浄便座、洗面所、洗面台、洗面所独立、システムキッチン、収納スペース、照明器具、室内洗濯機置場、給湯、都市ガス、フローリング、エアコン、BS端子、CATV、光ファイバー、オートロック、モニタ付オートロック、バルコニー、2面バルコニー、エレベーター、宅配BOX



物件種目	貸マンション
最寄駅	溝の口
間取タイプ	1DK
賃貸条件	賃料 76,000円
	礼金なし 敷金1ヶ月 敷引1ヶ月 保証金なし

物件所在地	神奈川県川崎市高津区坂戸2丁目		
交通	東急田園都市線 溝の口 徒歩17分		
建物	建物名	ウィンパレス参番館 112	
	構造・規模	RC 5階建/1階部分	
	使用部分積	30.59㎡	
	間取内訳	DK 6 洋 6. 1	
築年月	2001年02月	契約期間	2年
管理費等	なし 共益費5,000円/月 雑費なし		
駐車場	有 19,800円/月		
現況	空家	入居日	相談
設備	B・T別、シャワー、追焚機能、トイレ、温水洗浄便座、洗面所、洗面台、洗面所独立、システムキッチン、収納スペース、照明器具、室内洗濯機置場、給湯、都市ガス、フローリング、エアコン、BS端子、CATV、光ファイバー、オートロック、モニタ付オートロック、バルコニー、2面バルコニー、エレベーター...		
保険等	要 2年20,000円		
備考	★手数料半額対象物件★広め1DK！礼金ゼーダイニングも洋室もバルコニーに面している人気の間取り。間仕切りで1DKとしてもワンルームとしても使用 更新料：新賃料1ヶ月 利用駅1：東急田園都市線 高津 徒歩14分 利用駅2：JR南武線 武蔵新城 徒歩15分		

この図面は物件情報の一部を抜粋して掲載しております。（現況優先）
付帯条件や別途料金等が発生する場合がありますのでご確認ください。

at home

infosheet 物件番号 10733854049

神奈川県知事免許（8）第16250号 〒213-0001 神奈川県川崎市高津区溝口2丁目13-8 第7マルチビル3F

株式会社桜華ハウジング

TEL：044-829-1231 FAX：044-829-1232 定休日：水曜日

■取引態様：媒介