

貸マンション

二子新地駅

ベルシオンエス 103

間取り
1LDK

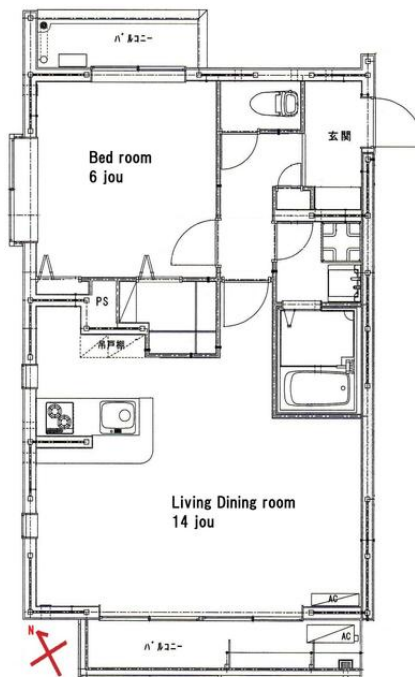
専有面積
47.20㎡

築年月
2008年03月

人気のハイグレードマンション♪

チェックポイント！

バイク置場有(3,000円/月),駐輪場有(無料),主要採光面：南西向き,楽器不可,ペット不可,保証人要,二人入居可,外観タイル張り,角部屋,24時間換気システム,B・T別,オートバス,追焚機能,浴室暖房,浴室乾燥機,トイレ,温水洗浄便座,シャワー付洗面化粧台,洗面所独立,ガスコンロ付,2口コンロ,カウンターキッチン,収納スペース,ウォークインクローゼット,シューズボックス,室内洗濯機置場,都市ガス,フローリング,全居室フローリング,エアコン,C,S,B,S端子,CATV,光ファイバー,オートロック,モニタ付オートロック,モニタ付インターホン,火災警報器(報知機),バルコニー,2面バルコニー



| | |
|-------|----------------------------------|
| 物件種目 | 貸マンション |
| 最寄駅 | 二子新地 |
| 間取タイプ | 1LDK |
| 賃貸条件 | 賃料 125,000円 礼金1ヶ月 敷金1ヶ月 保証金なし |

| | | | |
|-------|--|--------------|-------------|
| 物件所在地 | 神奈川県川崎市高津区諏訪2丁目2-6 | | |
| 交通 | 東急田園都市線 二子新地 徒歩7分 | | |
| 建物 | 建物名 | ベルシオンエス 103 | |
| | 構造・規模 | 鉄骨造 3階建/1階部分 | |
| | 使用部分積 | 47.20㎡ | |
| | 間取内訳 | 洋6 LDK 14 | |
| 築年月 | 2008年03月 | 契約期間 | 2年 |
| 管理費等 | 5,000円/月 | | |
| 駐車場 | 有 15,000円/月 | | |
| 現況 | 空家 | 入居日 | 2020年8月中旬予定 |
| 設備 | B・T別,オートバス,追焚機能,浴室暖房,浴室乾燥機,トイレ,温水洗浄便座,シャワー付洗面化粧台,洗面所独立,ガスコンロ付,2口コンロ,カウンターキッチン,収納スペース,ウォークインクローゼット,シューズボックス,室内洗濯機置場,都市ガス,フローリング,全居室フローリング,エアコン,C... | | |
| 保険等 | 要 2年16,500円 | | |
| 備考 | 更新料:新賃料1ヶ月 賃貸保証:利用可 株式会社CASA 保証委託料:初回、賃料・管理費合計の50%。2年目以降、10,000円/1年ごと 鍵交換代等:有 16,500円~ 利用駅1:東急田園都市線 二子玉川 徒歩15分 利用駅2:東急田園都市線 高津 徒歩13分 | | |

この図面は物件情報の一部を抜粋して掲載しております。(現況優先)
付帯条件や別途料金等が発生する場合がありますのでご確認ください。

at home

infosheet 物件番号 69702677076

神奈川県知事免許(8)第16250号 〒213-0001 神奈川県川崎市高津区溝口2丁目13-8 第7マルチビル3F

株式会社桜華ハウジング

TEL: 044-829-1231 FAX: 044-829-1232 定休日: 水曜日

■取引態様: 媒介